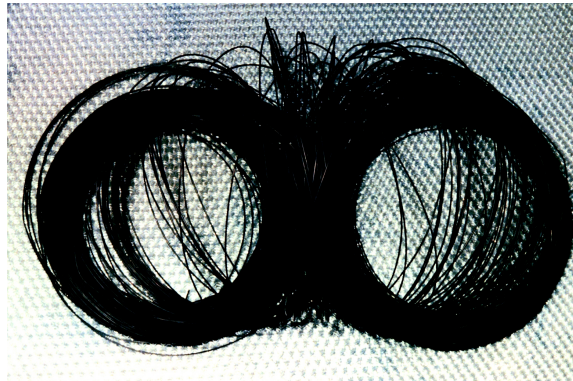


Anodes fil TiMMO LIDA

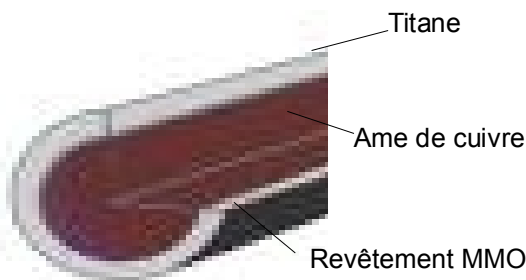


Description:

Substrat de cuivre claddé titane ou titane (grade 1 ou 2 selon la norme ASTM B338) revêtu d'une couche électrocatalytique d'oxydes mixtes métalliques (Ir, Ru, Ta) de type cristallin.

Taux de consommation du revêtement de l'anode extrêmement faible de l'ordre du mg/A.an.

Excellente résistance au chlore et aux pH acides (jusqu'à pH=1).



Propriétés du substrat titane:

Type: Grade 1 ou 2

Densité: 4505 kg/m³

Point de fusion: 1610 °C

Conductivité thermique à 25°C: 31,2 W/(m.°C)

Résistivité: 5,6.10⁻⁷ Ω.m

Soudabilité: bonne

Dimensions standards:

Diamètre (mm)	1,5	3
Surface active (m ² /m)	0,005	0,01

Caractéristiques:

Diamètre (mm)	1,5	3
Ampérage admissible fil Ti/Cu* (A)	21	36
Ampérage admissible fil Ti* (A)	0,9	3,6

* De 5 à 70°C